

# EUROLIFE saglabā stabilitāti, GRAWE – pieaugums



EUROLIFE Insurance Broker Management GmbH ģenerālais menedžeris **Mihails Rihters**.

**Noslēdzot vairāk nekā 3000 līgumu par dzīvības apdrošināšanu ar uzkrāšanu, SIA Eurolife Latvia pērn uzrādījis tikpat pozitīvus rezultātus kā divos iepriekšējos gados. 2009. gada līmeni – vairāk nekā 21 500 noslēgtu līgumu – pērn un aizpērn uzrāda arī EUROLIFE kompānijas grupu darbības kopējie rezultāti.**

## Paliekoša interese par Austrum- un Centrāleiropas tirgiem

Positīvus darbības rezultātus uzrādījis arī viens no EUROLIFE nozīmīgākajiem partneriem dzīvības un nelaimies gadījumu apdrošināšanas jomā – Austrijas apdrošināšanas kompānija Gra-

zer Wechselseitige Versicherung Aktiengesellschaft (GRAWE). 2010. gadā šis starptautiskā koncerna līmeni sasniegušās apdrošināšanas sabiedrības noslēgtu līgumu skaits Austrijā pieauga par 2,4%, sasniedzot 1,847 milj. eiro, bet prēmiju summa – par 1,2%, sasniedzot 459,7 milj. eiro. GRAWE kompāniju grupas prēmiju summa 2010. gadā veidoja 708,6 milj. eiro, kas par 1,1 milj.eiro pārsniedz iepriekšējā gada summu.

„Lai arī mūsu ārvalstu meituzņēmumi joprojām atrodas sarežģītā ekonomiskā situācijā, 2010. gadā tiem izdevās sasniegt pozitīvus rezultātus. Koncerna peļņa pirms nodokļu maksāšanas, salīdzinot ar iepriekšējo gadu, pieauga par 9,6% un sasniedza 75,5 milj. eiro. Balances summa pieauga no 7 148,8 milj. eiro līdz 7 505,9 milj. eiro. Pārskaitīto prēmiju summa Austrumu un Centrālajā Eiropā veidoja 35% no visa koncerna prēmijām,” informēja GRAWE Group pārstāvis Volfgangs Vizers (Wolfgang Wieser). „Ekonomiski grūto 2011. gadu GRAWE izdevies pabeigt ar ļoti stabiliem rezultātiem. Droša un stabila kapitālieguldījumu metode, kā arī pašu kapitāla aprikojums ir veiksmes faktori grūtajā ekonomiskajā vidē, kurā arī pašlaik atrodas daudzi kompānijas meituzņēmumi. Neskatoties uz to, GRAWE izdevies palielināt prēmiju summu, un 2012. gadā Austrum- un

Centrāleiropas tirgi paliks par nākotnes attīstības tirgiem.”

## No inflācijas pasargāta kapitāla uzkrāšana

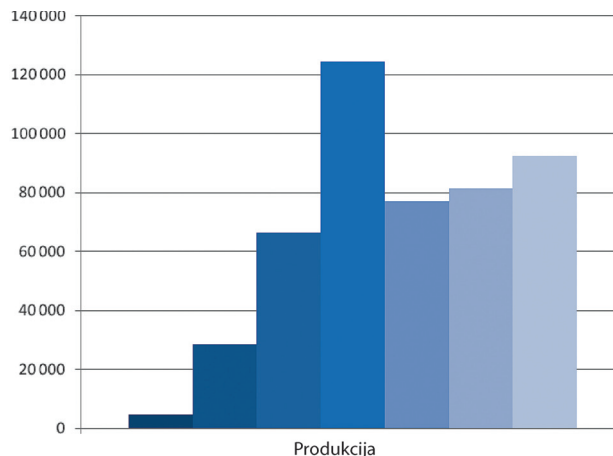
Salīdzinot ar pagātni, iezīmējusies jauna tendence: pieaugot ekonomiski attīstīto valstu iedzīvotāju neskaidrībai par savu nākotni, par nozīmīgāko kritēriju finanšu ieguldījumiem kļūst nevis augstāki procenti, bet gan drošība. Tāpēc par vienu no būtiskākajiem argumentiem apdrošināšanas kompāniju darbībā kļūst to sadarbības partneru stabilitāte un uzticamība.

„Vairāk nekā 3000 dzīvības apdrošināšanas līgumu ar uzkrāšanu liecina par klientu iein-

teresētību savas nākotnes nodrošināšanā, un ekonomiskās nestabilitātes apstākļos tieši dzīvības apdrošināšanas produkti ir vispiemērotākie šī mērķa sasniegšanai,” uzskata kompānijas SIA Eurolife Latvia ģenerālā menedžere Nelli Korojenko. „Dzīvības apdrošināšana ar visām tās iespējām – tas ir produkts, kurš ļauj ne tikai ilgstošā laikā uzkrāt kapitālu nākotnei, bet arī piedāvā apdrošināšanas aizsardzību katru dienu līdz līguma darbības izbeigšanas. Tikai šis produkts piedāvā klientam garantēto procentu un piedalīšanos kompānijas peļņā visa laika garumā.

Vienlaikus dzīvības apdrošināšana ir arī lieliska ieguldīto līdzekļu aizsardzība no inflāci-

## SIA Eurolife Latvia pieteikumu skaits



jas. Nevienš cits līdzekļu uzkrāšanas modelis nav iekārtots tik konservatīvi un droši kā dzīvības apdrošināšana.”

„Klienta līdzekļi – tas ir sevišķs īpašums,” akcentē Volfgangs Vizers. „Tas nozīmē, ka ieguldītā nauda atrodas pastāvīgā finanšu kontroles uzraudzībā. Austrijas apdrošināšanas uzraudzības likums uzliek par pienākumu apdrošināšanas kompānijām apkopot klientu līdzekļus tā sauktajā apdrošināšanas atlīdzības izmaksas fondā, kura summa atbilst līgumsaistībām attiecībā pret klientu. Visi klientu līdzekļi, kas ir šajā fondā, kļūst vienīgi par mūsu klientu kapitāla garantijas nodrošināšanu.”

Šis jomas stabilitāte tiek nodrošināta, pateicoties lieliem

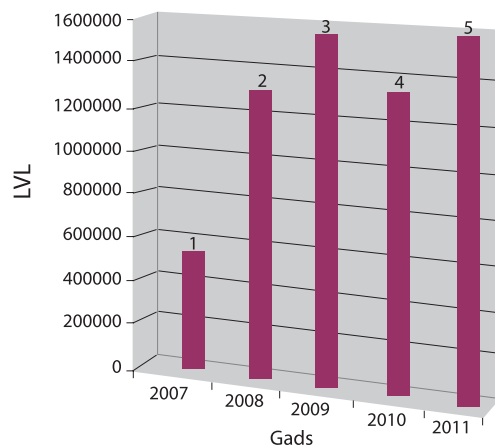
kapitālieguldījumiem. Vidēji 4% no kapitālieguldījumu līdzekļu kopsummas tiek investēti valsts aizdevumos, savukārt ap 3% - akcijās. Jau 40 gadu garumā piedalīšanās apdrošināšanas kompāniju peļņā, kas ir 4%, lieliski sedza zaudējumus, kuri radušies inflācijas rezultātā. Turklāt klientiem ir papild iespēja iekļaut viņu modeli aizsardzību no zaudējumiem inflācijas gadījumā.



## „Euroife Latvia” SIA

G. Astras 8b, Rīga, Latvija, LV-1082  
Tālr.: +371 67 311 513,  
fakss: +371 67 311 512  
www.eurolife.lv

## SIA Eurolife Latvia apgrozījums



Gads	1	2	3	4	5
Gads	2007	2008	2009	2010	2011
Apgrozījums	557 389	1 298 587	1 543 522	1 331 768	1 584 264